



**БЕЛЫЙ
КВАРТАЛ**
СЕРДЦЕ БЕЛГОРОДА

ПРИГЛАШЕНИЕ К УЧАСТИЮ

ОТКРЫТЫЙ МЕЖДУНАРОДНЫЙ КОНКУРС

НА РАЗРАБОТКУ КОНЦЕПЦИИ
СВЕТОВОГО ДИЗАЙНА ФАСАДОВ
ЗДАНИЙ И ТЕРРИТОРИИ
«БЕЛОГО КВАРТАЛА»
В ИСТОРИЧЕСКОЙ ЧАСТИ
ГОРОДА БЕЛГОРОДА

СОДЕРЖАНИЕ

МЕЖДУНАРОДНЫЙ КОНКУРС

О конкурсе

График

Жюри

Организатор

КОНТЕКСТ

Регион и город

Конкурсная территория

КОНКУРСНОЕ ПРЕДЛОЖЕНИЕ

Состав конкурсного предложения финалиста

Требования к оформлению

4

6

12

14

16

18

20

26

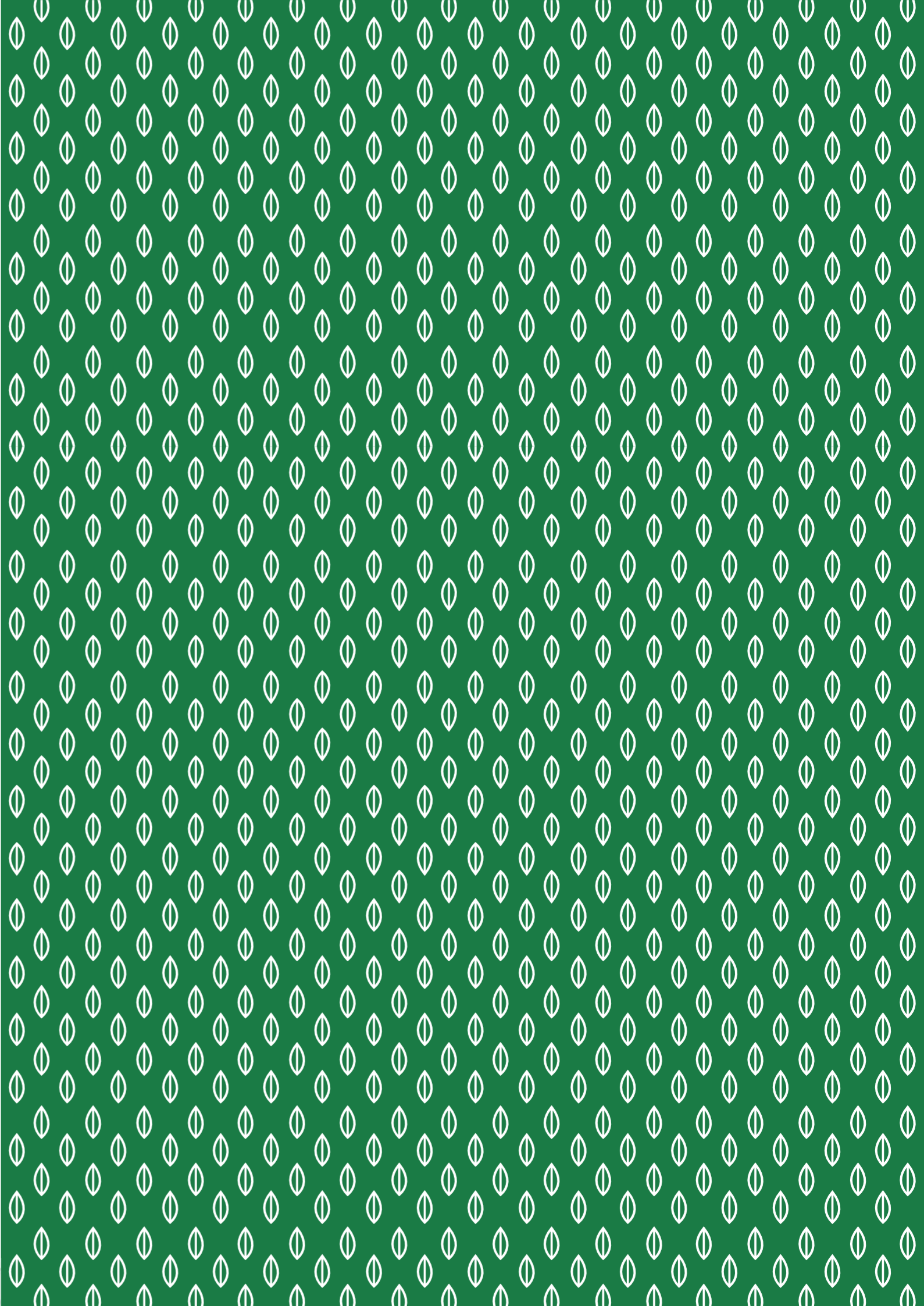
30

32

34



МЕЖДУНАРОДНЫЙ КОНКУРС



О КОНКУРСЕ

ЦЕЛЬ

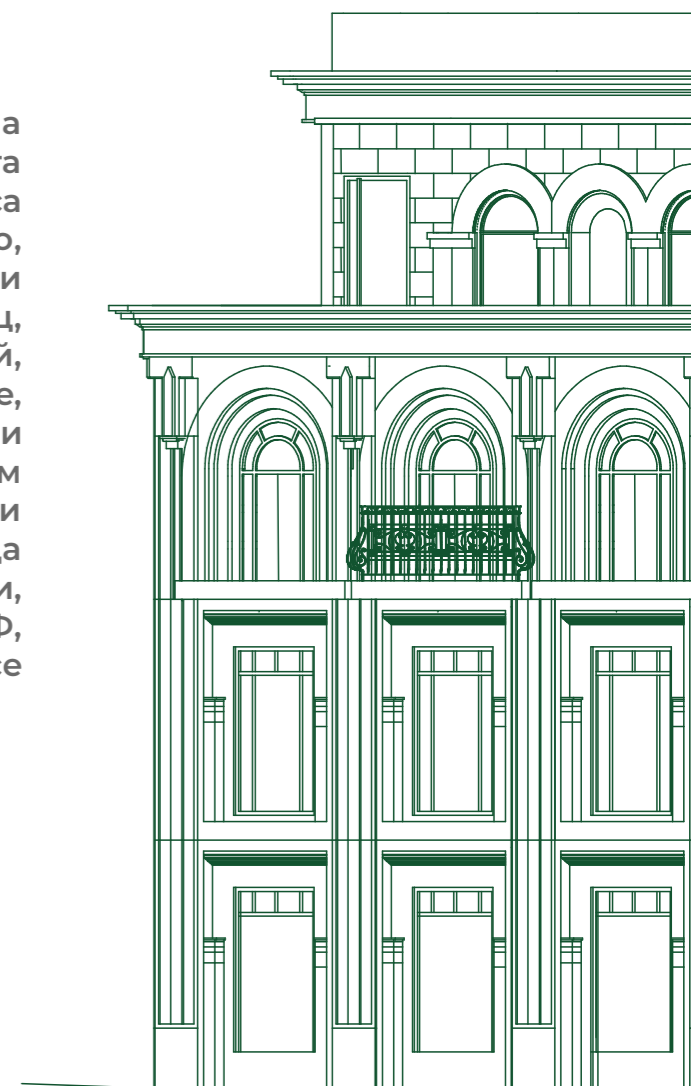
Определить лучшую Концепцию светового дизайна фасадов зданий и территории «Белого квартала» в исторической части города Белгорода.

ПРЕТЕНДЕНТ

Любое юридическое лицо, индивидуальный предприниматель или Консорциум юридических лиц, индивидуальных предпринимателей, желающие принять участие в Конкурсе.

УЧАСТНИК

Претендент, Заявка которого прошла Технический отбор и принята к рассмотрению. Участником Конкурса может быть любое юридическое лицо, индивидуальный предприниматель или Консорциум юридических лиц, индивидуальных предпринимателей, желающие принять участие в Конкурсе, зарегистрированные на территории Российской Федерации в установленном законодательством Российской Федерации порядке. Иностранные юридические лица и индивидуальные предприниматели, зарегистрированные за пределами РФ, могут принимать участие в Конкурсе только в составе Консорциума.



ФИНАЛИСТ

Участник, прошедший во второй этап Конкурса, выбранный Жюри по итогам Квалификационного рейтинга.

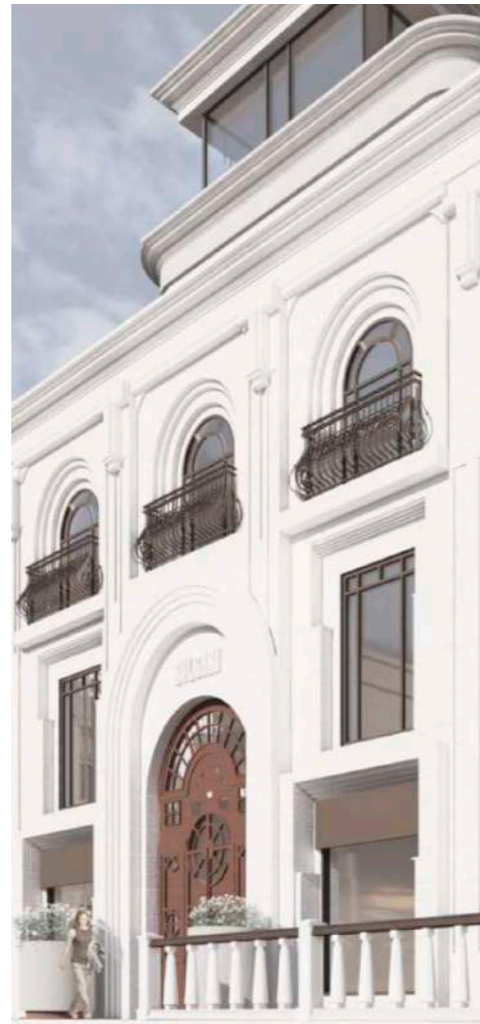
ПОБЕДИТЕЛЬ

Финалист, чьему Конкурсному предложению присвоен первый номер по итогам заседания Жюри.

ЯЗЫК КОНКУРСА

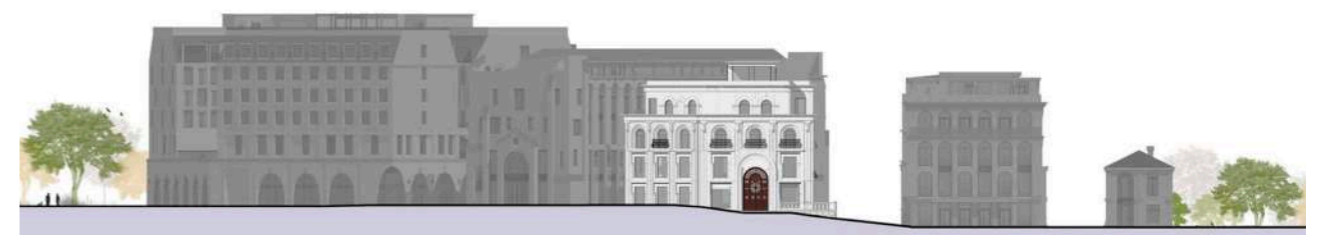
Официальным языком конкурса являются русский язык.

Конкурсные предложения представляются на русском языке или на русском и английском языках.



ИДЕОЛОГИЯ

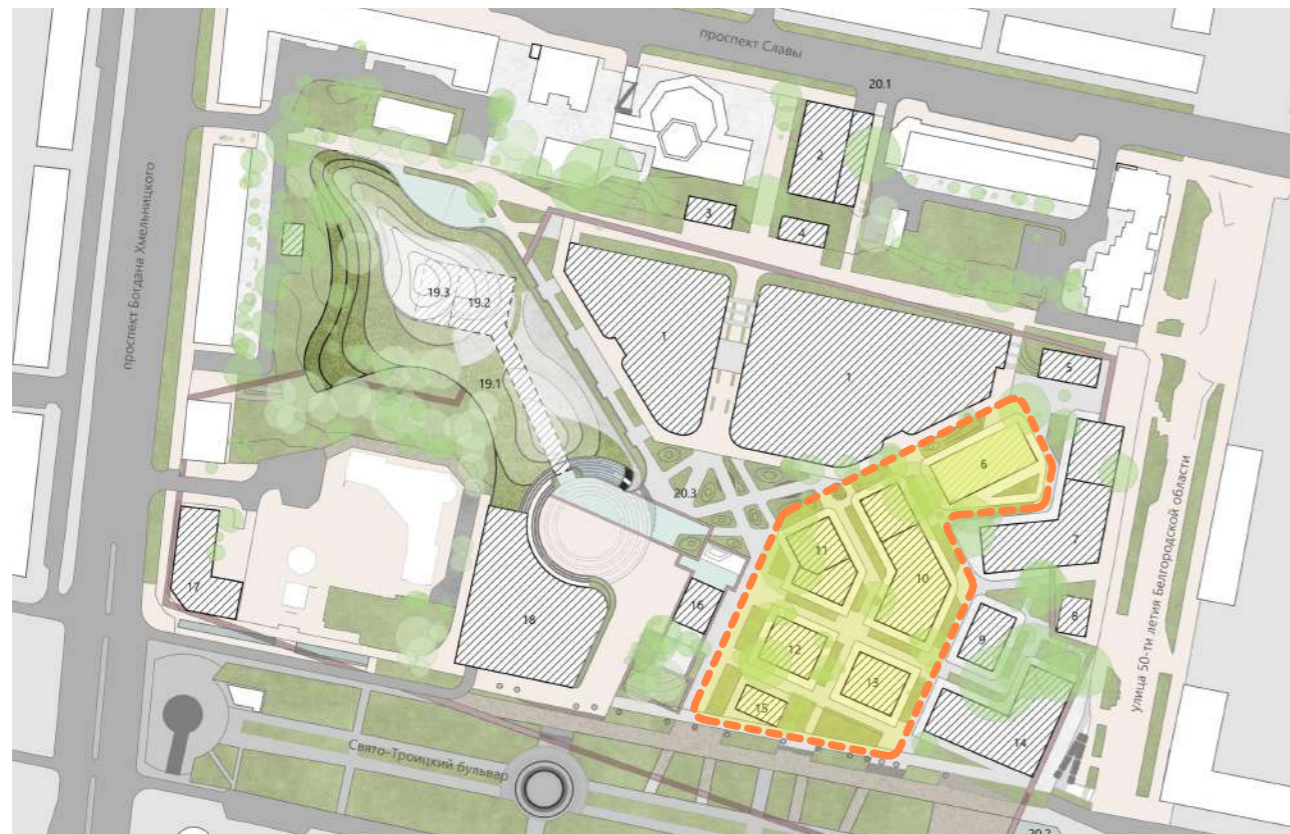
Идеология «Белого квартала» заключается в превращении квартала в сердце активной городской жизни областного центра. Это предполагает создание открытой общедоступной территории, насыщенной разнообразными функциями, сервисами и местами притяжения. Неотъемлемым является обеспечение нового качества среды и объектов, их уникальность для города Белгорода.



ОБЪЕКТ

Объектом Конкурса являются 6 зданий, а также территория, расположенная в границах «Белого квартала». Площадь территории объекта проектирования составляет **0,8 га.**

Строительство «Белого квартала» запланировано на 2025 год на месте признанных аварийными и снесённых домов 50-х годов постройки. В центре города появится уникальный комплекс, который будет включать в себя лекторий, концертный зал, торгово-развлекательный центр, гостиницу и офисные здания.



ФОРМАТ

Международный

Двухэтапный

Открытый

- прием Заявок и отбор Финалистов по портфолио и эссе.
На первом этапе компетентное Жюри на основе портфолио, релевантного опыта и эссе отбирает 3 (трёх) Финалистов Конкурса.

- разработка Конкурсных предложений Финалистами, формирование Рейтинга Конкурсных предложений Финалистов на основе оценки Жюри, выбор Победителя.

ЭТАП 1

ЭТАП 2

ОБЩИЙ ПРИЗОВОЙ ФОНД

5 000 000 РУБЛЕЙ

Со всеми финалистами второго этапа Конкурса будет заключен договор на разработку Концепции. В качестве компенсации за разработку Концепции и участие в Конкурсе, финалистам конкурса будет выплачено по **500 000** рублей.

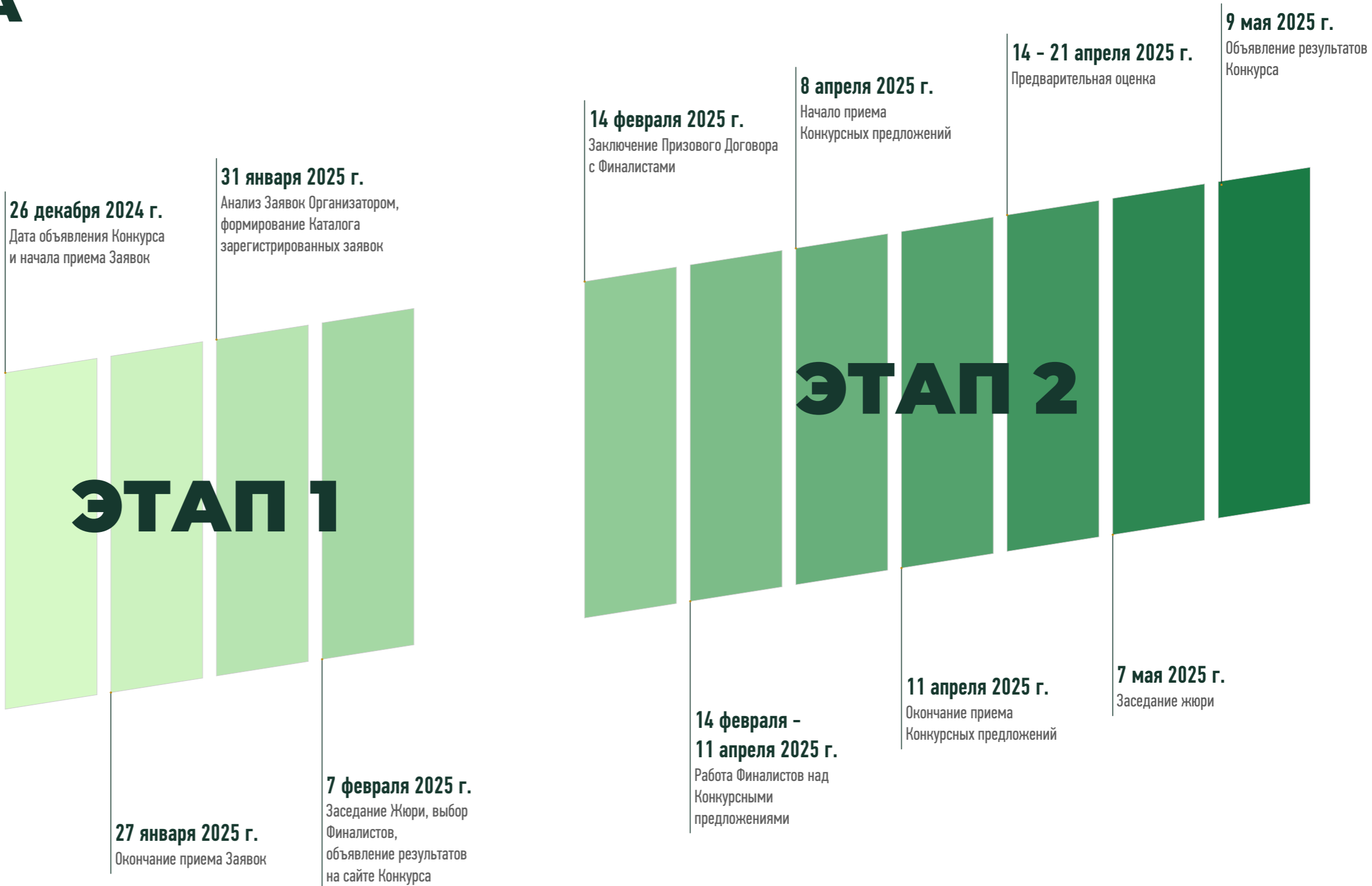
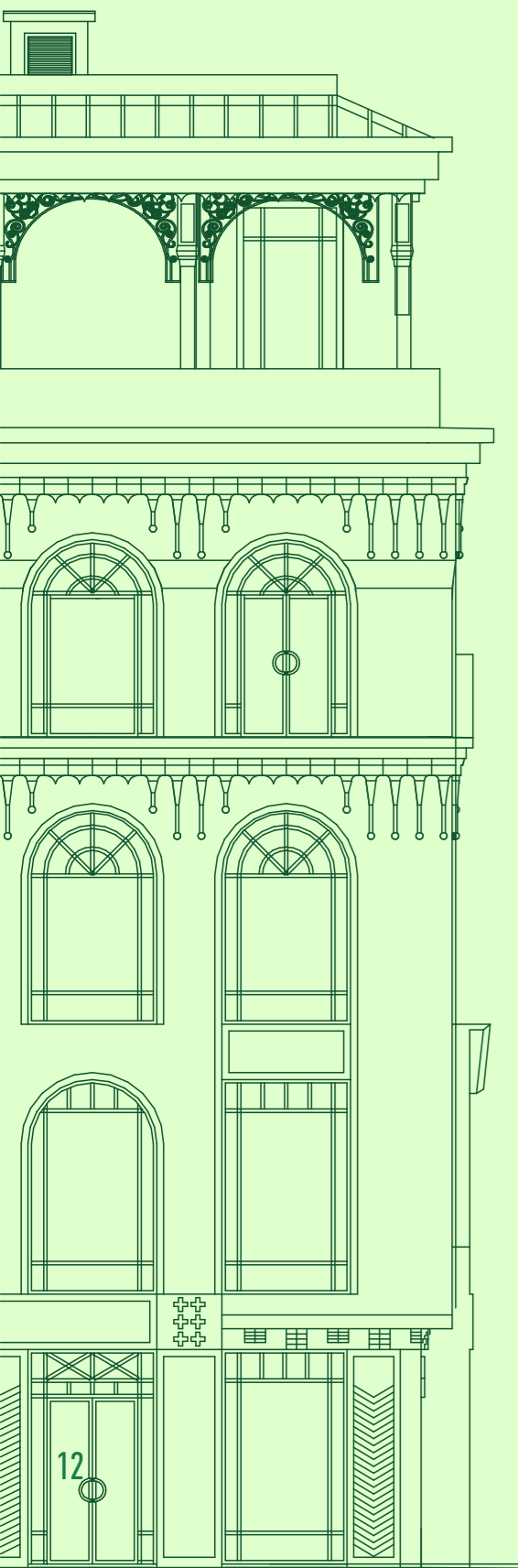
Победителю второго этапа конкурса будет выплачено призовое вознаграждение в размере **2 000 000** рублей.

Финалисту, занявшему второе место, будет выплачено призовое вознаграждение в размере **1 000 000** рублей.

Финалисту, занявшему третье место, будет выплачено призовое вознаграждение в размере **500 000** рублей.



ГРАФИК ПРОВЕДЕНИЯ КОНКУРСА



ЖЮРИ

ПРЕДСЕДАТЕЛЬ ЖЮРИ КОНКУРСА

СЮН ВЭНЬЦЗЕ (КИТАЙ-ЯПОНИЯ)

ДОКТОР ПО МИРОВОЙ ИСТОРИИ ИСКУССТВ



ЧЛЕНЫ ЖЮРИ КОНКУРСА

Г-ЖА БАТУЛ МОФАК (ИРАК)

ПРЕДСЕДАТЕЛЬ СОВЕТА ДИРЕКТОРОВ
УНИВЕРСИТЕТА АЛЬ-ФАРАХИДИ



ЛЮБИШ ФОЛИЧ (СЕРБИЯ)

ПРОФЕССОР, ДОКТОР НАУК



ЧЛЕНЫ ЖЮРИ КОНКУРСА

ЧЖУ ЦЗИНЬХУА (КИТАЙ)

ЗАМЕСТИТЕЛЬ НАЧАЛЬНИКА УПРАВЛЕНИЯ
ЖИЛЬЯ, ГОРОДСКОГО И СЕЛЬСКОГО
СТРОИТЕЛЬСТВА Г. ДЭЧЖОУ



СЯЗА СУРАНИ (МАЛАЙЗИЯ)

ДОКТОР ФИЛОСОФИИ, НАУЧНЫЙ
СОТРУДНИК ШКОЛА ЖИЛИЩНОГО
СТРОИТЕЛЬСТВА И ПЛАНИРОВКИ



РАДЖЕНДАРА КУМАР (ИНДИЯ)

АРХИТЕКТОР И УРБАНИСТ



НАТАЛИЯ КЛИМОВА (РОССИЯ)

РУКОВОДИТЕЛЬ ОРГКОМИТЕТА СОВЕТА
ГЛАВНЫХ АРХИТЕКТОРОВ СУБЪЕКТОВ РФ
И МУНИЦИПАЛЬНЫХ ОБРАЗОВАНИЙ
ИМ. А.В. КУЗЬМИНА, ПАРТНЕР
«АРХИТЕКТУРНОЙ ЛАБОРАТОРИИ
«АК И ПАРТНЕРЫ», ПОЧЕТНЫЙ ЧЛЕН
ПРЕЗИДИУМА, СОВЕТНИК РААСН



ОРГАНИЗАТОР КОНКУРСА

**Автономная некоммерческая
организация «Центр Содействия
Строительству Белгородской
области»**

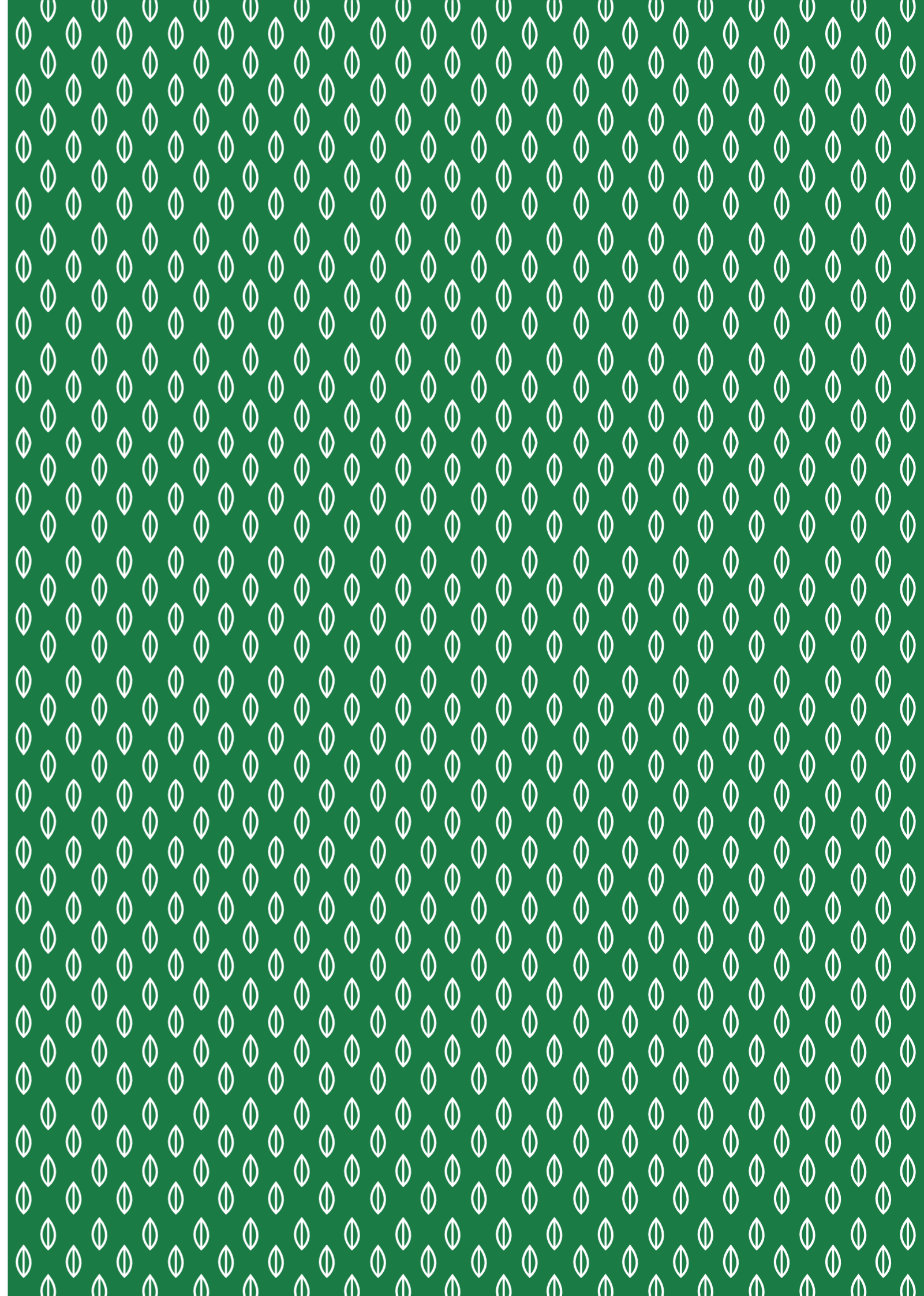
(АНО «ЦСС Белгородской области»)

Организатор осуществляет функции, связанные с проведением Конкурса, в том числе:

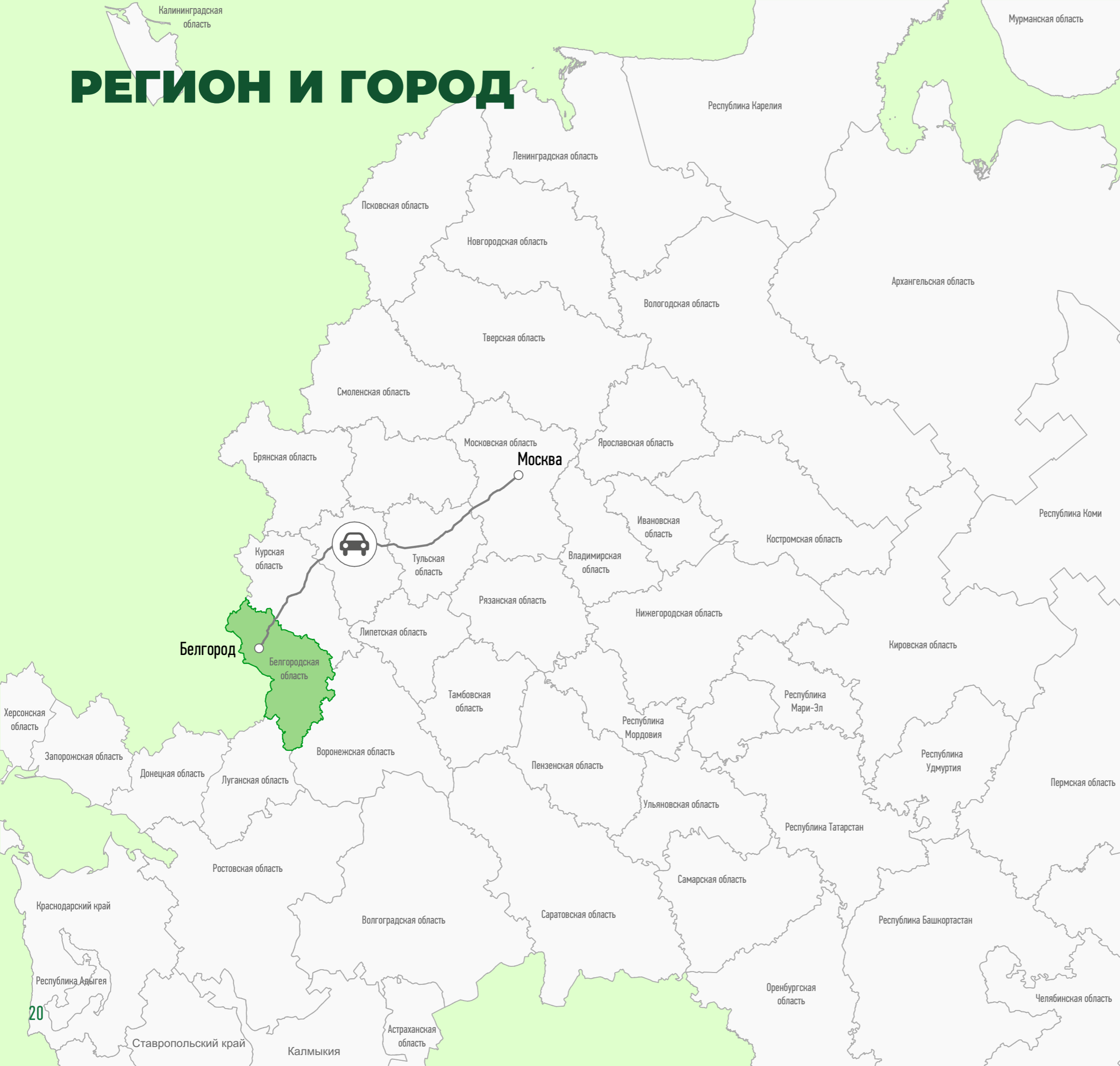
- опубликование и размещение извещения о проведении Конкурса;
- прием от Претендентов, Участников и Финалистов сообщений, информации и документов, включая Заявки и Конкурсные предложения;
- публикация извещений и уведомлений, связанных с Конкурсом;
- создание и обслуживание сайта Конкурса;
- организация и проведение подготовительных и ознакомительных мероприятий;
- взаимодействие с членами Жюри;
- подготовка материалов для заседаний Жюри, в том числе Каталога зарегистрированных заявок.
- организация заседаний Жюри;
- предоставление разъяснений положений Конкурсной документации Претендентам, Участникам, Финалистам и Победителю;
- ведение протокола заседаний Жюри.



КОНТЕКСТ



РЕГИОН И ГОРОД



БЕЛГОРОДСКАЯ ОБЛАСТЬ



1954 Г.
год основания

1 500,6 ТЫС. ЧЕЛ.
численность населения
(на 1 января 2024 года)

ГОРОД БЕЛГОРОД



1596 Г.
год основания

328,5 ТЫС. ЧЕЛ.
численность населения
(на 1 января 2024 года)

ТРАНСПОРТНАЯ СВЯЗАННОСТЬ С МОСКВОЙ



8 ч



1,5 ч



7,5 ч

В Белгороде развиты строительная индустрия, предприятия энергетического машиностроения, металлообработки и радио-электроники, социальная и культурная инфраструктура.

В 2020 году занял **4 МЕСТО** в рейтинге индекса качества городской среды.

О БЕЛГОРОДСКОЙ ОБЛАСТИ

Белгородская область образована 6 января 1954 года, входит в состав Центрального федерального округа Российской Федерации и является приграничной. На юге и западе регион граничит с Украиной, на севере и северо-западе - с Курской, на востоке - с Воронежской областями Российской Федерации.

Общая протяжённость границ Белгородчины - около 1150 километров, из них с Украиной - 540 километров. Протяжённость с севера на юг - около 190 км, с запада на восток - около 270 км. В состав области входят 9 городских округов и 13 муниципальных районов. На 1 января 2024 года в состав Белгородской области входит 212 муниципальных образований.



Площадь области - 27,1 тыс. км², удельный вес региона в территории России составляет 0,16%, в ЦФО - 4,17 процента.

Численность населения на 1 января 2024 года - 1500,7 тыс. человек, в том числе городского - 980,3 тыс. (65,3 %), сельского - 520,4 тыс. человек (34,7 %).

Областной центр - город Белгород -

Город первого салюта. Первый в России город, получивший звание «Город воинской славы». Численность населения на 1 января 2024 года - 324,5 тыс. человек, крупный промышленный центр с развитым научно-культурным потенциалом.



О БЕЛГОРОДЕ

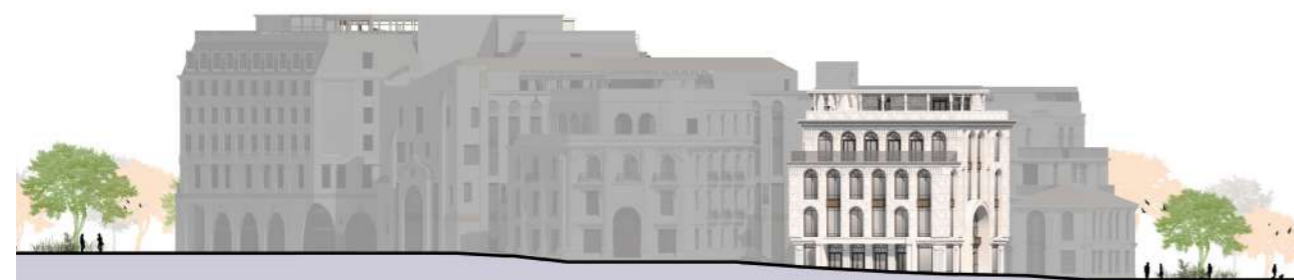
Белгород - муниципальное образование и административный центр Белгородской области. Расположен в 695 километрах от Москвы, на южной окраине среднерусской возвышенности, на правом берегу реки Северский Донец. Является пограничным городом, центром контактной зоны России и Украины. Белгород - большой транспортный узел, где сходятся пути, ведущие с юга на север и с запада на восток страны. Здесь расположены крупный железнодорожный вокзал и международный аэропорт.



КЛИМАТ

Климат Белгорода умеренно-континентальный, с жарким сухим летом и изменчивой прохладной зимой. Зима умеренно-морозная, часто бывают оттепели, сопровождающиеся дождями (особенно в декабре), так же довольно часто бывают понижения температуры ниже -20°C , которые могут продолжаться до недели и более. Лето тёплое, в отдельные годы - дождливое или засушливое. Осень мягкая и дождливая. Белгородское водохранилище покрывается льдом в конце ноября - начале декабря, весенний же ледоход длится с марта по апрель.

Среднегодовая температура воздуха: $+7,7^{\circ}\text{C}$
Среднегодовая влажность воздуха: 76 %
Среднегодовая скорость ветра: 5-7 м/с
Среднегодовое количество осадков 480-550 мм, в основном летом.

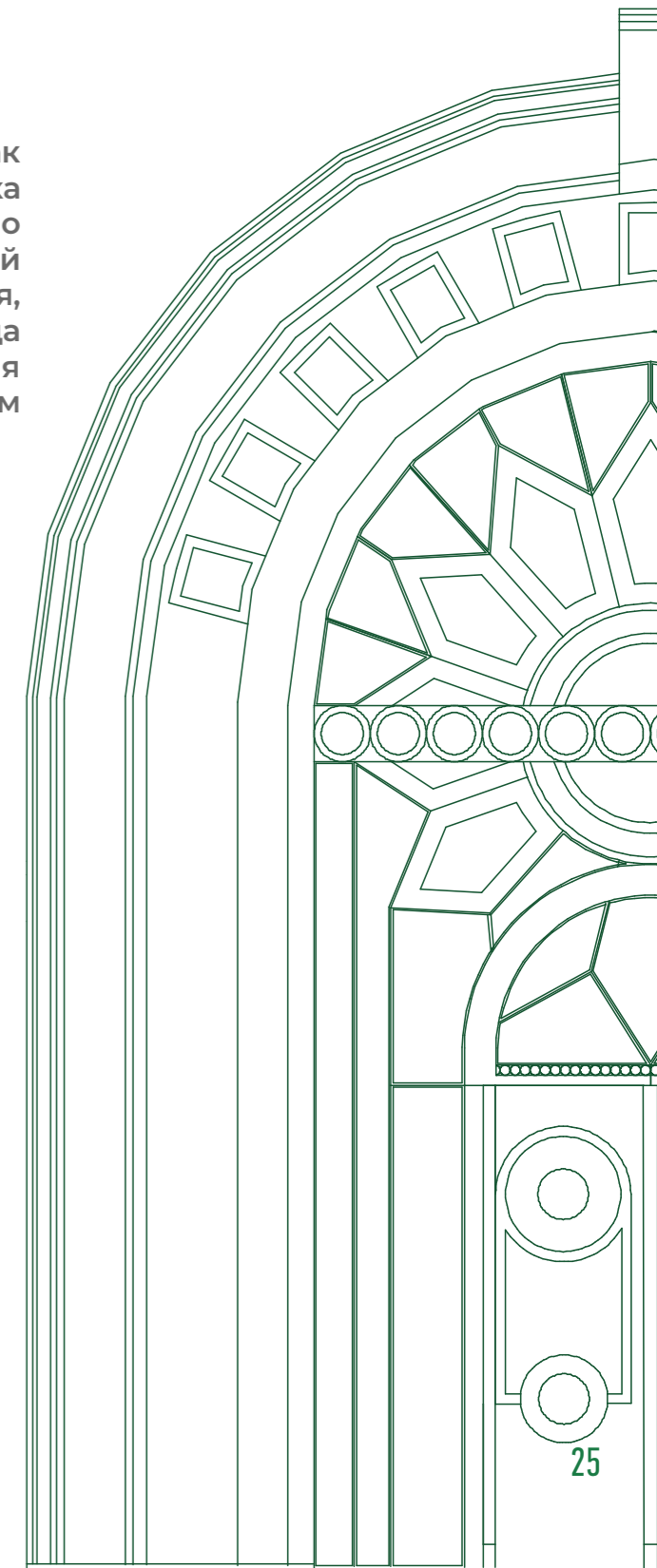


РЕЛЬЕФ

Город Белгород находится в лесостепной полосе, в черноземной зоне. Рельеф территории города эрозионного происхождения, представляет собой волнистую равнину в целом приподнятую почти на 200 метров над уровнем моря и заметно наклоненную с севера на юг.

ГЕОГРАФИЧЕСКИЕ ХАРАКТЕРИСТИКИ

Город расположен на склоне так называемой Белой горы, в пойме притока Северского Донца реки Везелки. По территории протекают 5 рек: Северский Донец, Везёлка, Гостёнка, Разумная, Нижегородка. Также на территории города есть 5 прудов, которые в настоящее время отнесены к особо охраняемым природным территориям местного значения.



КОНКУРСНАЯ ТЕРРИТОРИЯ



- Центр города
- Квартал
- Конкурсная территория
- Аэропорт
- Ж/Д вокзал



Белый квартал расположен в центральной части города и находится в следующих границах: с севера - пр. Славы, с юга - Свято-Троицкий бульвар, с запада - пр. Богдана Хмельницкого, с востока - ул. 50-летия Белгородской области.

РАЗМЕЩЕНИЕ ОТНОСИТЕЛЬНО ГОРОДСКОГО ЦЕНТРА И ТРАНСПОРТНОЕ ОБЕСПЕЧЕНИЕ ОБЪЕКТА КОНКУРСА

·Объектом Конкурса являются 6 зданий, а также территория, расположенная в границах «Белого квартала». Площадь территории объекта проектирования составляет 0,8 га.

1.1. Территория застройки квартала располагается в 170 метрах от Соборной площади - центральной площади города Белгорода. С севера она ограничена проспектом Славы, с востока - улицей 50-летия Белгородской области, с юга - Свято-Троицким бульваром, с запада проспектом Б. Хмельницкого.

История застройки территории квартала начинается с размещения здесь в XVII веке третьей Белгородской крепости, вокруг которой начал расти город.

В настоящее время границы квартала совпадают с территорией 3-х объектов культурного наследия - достопримечательных мест «Старый Белгород», «Месторасположение «Белгородской крепости на берегу реки Везелицы» и «Месторасположение Свято-Троицкого мужского монастыря».



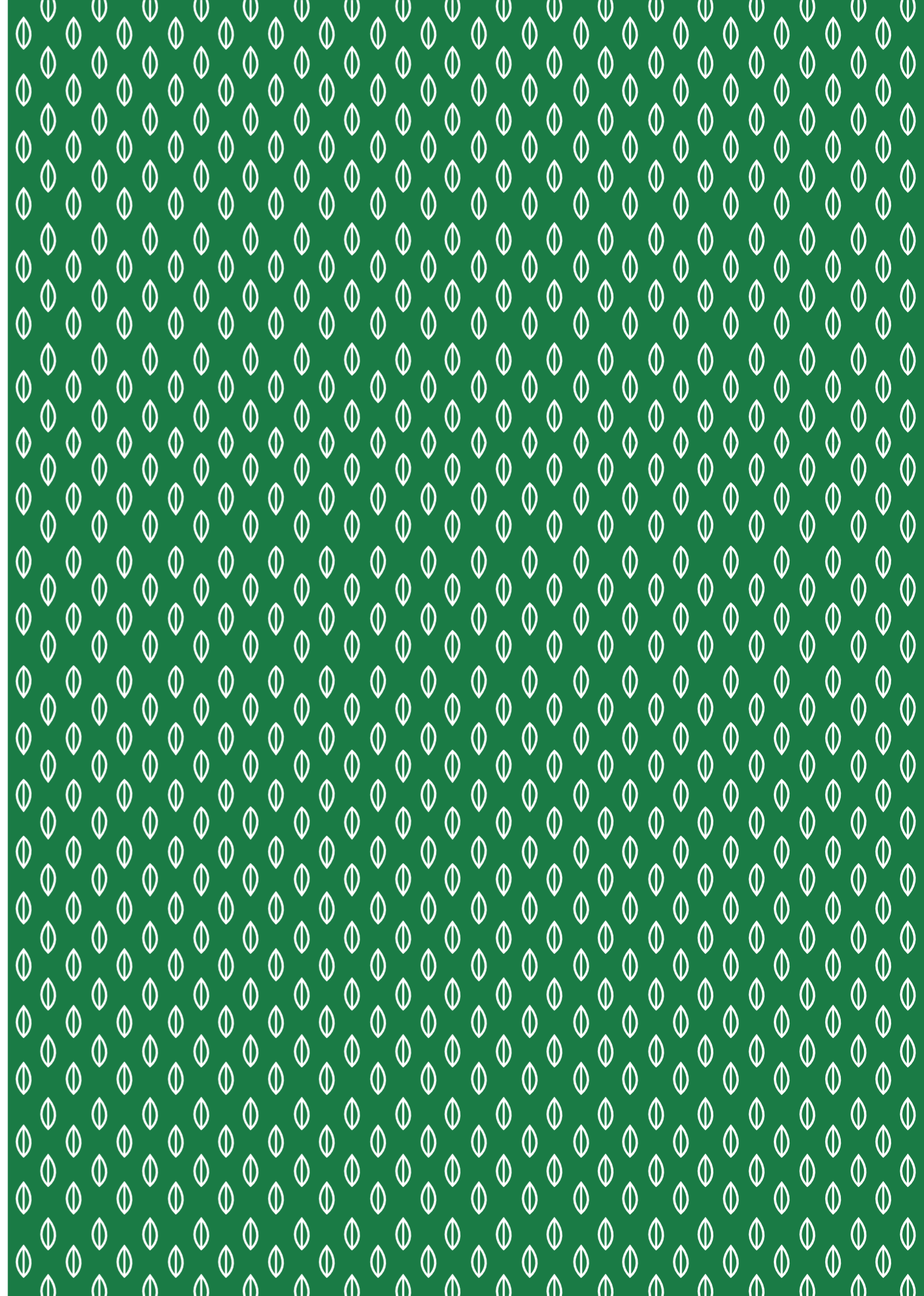
1.2. Транспортный каркас рассматриваемого квартала формируется следующими коммуникациями:

- с юга - существующая улица местного значения - проезд по бульвару Свято-Троицкому;
- с запада - существующая магистральная улица общегородского значения - пр. Б. Хмельницкого;
- с севера - существующая магистральная улица общегородского значения - пр. Славы;
- с востока - пешеходный бульвар по ул. 50-летия Белгородской области (без организации проездов к объектам капитального строительства на планируемой территории квартала).

1.3. Средняя дальность пешеходных подходов до ближайшей остановки общественного пассажирского транспорта составляет не более 500 метров в соответствии с требованиями Местных нормативов градостроительного проектирования города Белгорода.



КОНКУРСНОЕ ПРЕДЛОЖЕНИЕ



СОСТАВ КОНКУРСНОГО ПРЕДЛОЖЕНИЯ ФИНАЛИСТА

ФИНАЛИСТЫ КОНКУРСА ДОЛЖНЫ РАЗРАБОТАТЬ ДЕТАЛИЗИРОВАННУЮ КОНЦЕПЦИЮ СВЕТОВОГО ДИЗАЙНА ФАСАДОВ ЗДАНИЙ И ТЕРРИТОРИИ «БЕЛОГО КВАРТАЛА»:

- трехмерные изображения квартальной застройки, зданий, малых архитектурных форм, элементов озеленения с визуализацией комплексного решения задачи, гармоничного соединения всех элементов искусственного освещения, световой рекламы и архитектурно-художественной подсветки квартала; светотехнические расчеты; расстановку оборудования, в том числе на фасадных чертежах и поэтажных планах;

- описание общего идейного замысла и основных принципов светового дизайна фасадов зданий и территории «Белого квартала»;

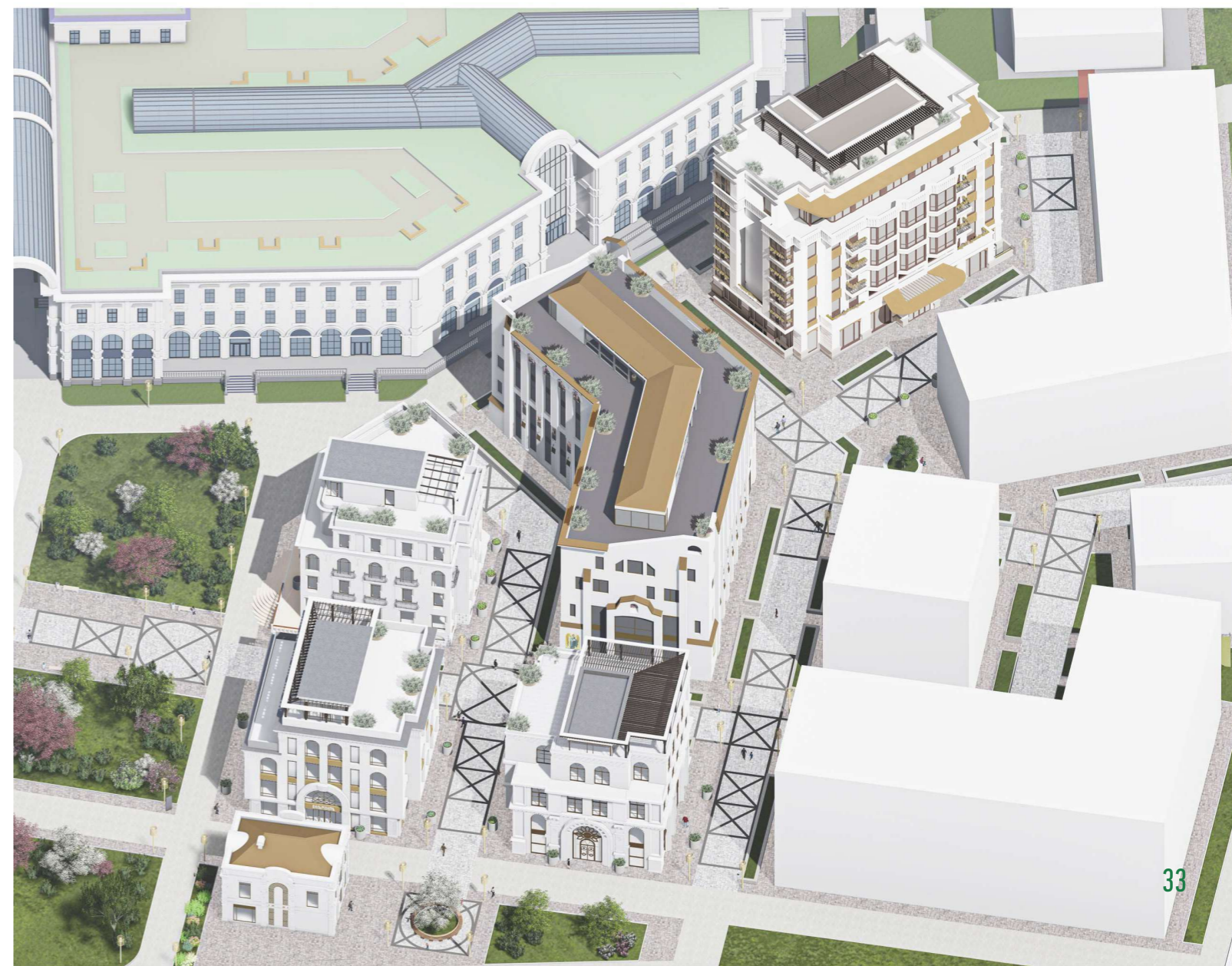
- иные вспомогательные материалы, выпускаемые Финалистом в соответствии с Правилами и представляемые на оценку Жюри.



АЛЬБОМ «КОНЦЕПЦИЯ»

включающий следующие разделы:

- Общая пояснительная записка к концепции;
- Пояснительная записка по концептуальным решениям основных фрагментов;
- Информационное оборудования и средства наружной рекламы;
- Оформление и оборудование зданий и сооружений;
- Освещение и осветительное оборудование;
- Визуализации;
- Предварительный сметный расчет;



ТРЕБОВАНИЯ К ОФОРМЛЕНИЮ

ТЕКСТОВАЯ ЧАСТЬ (пояснительная записка) - физическая копия и электронная версия.

- один экземпляр. Белая бумага, формат А4/А3, печать на одной стороне листа, интервал 1-1,5.

Шрифт - чёрный, размер - 12-14. Выравнивание по ширине.

ГРАФИЧЕСКИЕ МАТЕРИАЛЫ:

- Альбом с конкурсным предложением формата А3 (электронная версия (.pdf)).

- Презентация для показа на большом экране.

ЭЛЕКТРОННЫЙ НОСИТЕЛЬ:

- электронный носитель (USB-флэш-накопитель);

- пояснительная записка в формате .doc/.pdf;

- альбом с конкурсным предложением в формате .pdf;

- файлы информационного поля планшетов (общая композиция), чертежи и трехмерные модели в формате .jpg/.tiff/.pdf, разрешение не менее 200 dpi;

- презентация в формате .pptx

